



CIUDADES POR LA NATURALEZA

Repensando los vínculos urbano-rurales para las personas y la biodiversidad

La Paz Policéntrica



La Paz, Bolivia

Ing. María del Carmen Rocabado Miranda
Secretaria Municipal de Planificación
Gobierno Autónomo Municipal de La Paz

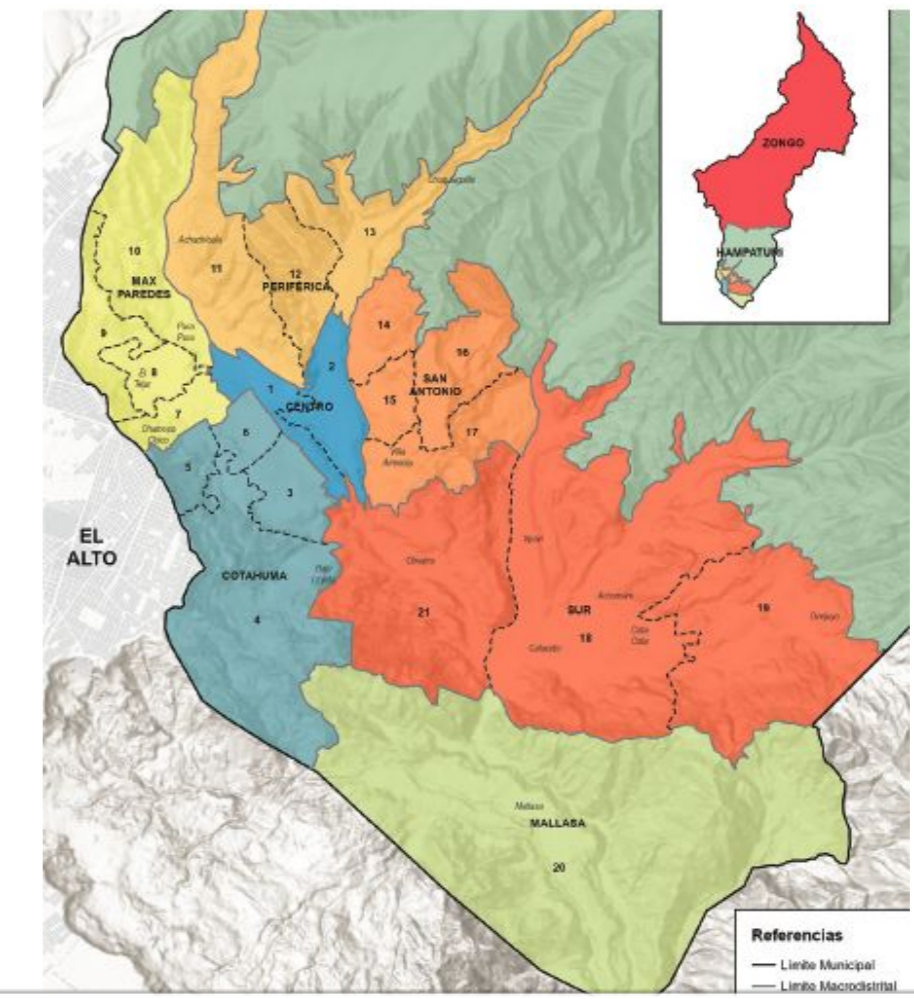
Contexto

PRINCIPALES DESAFÍOS:

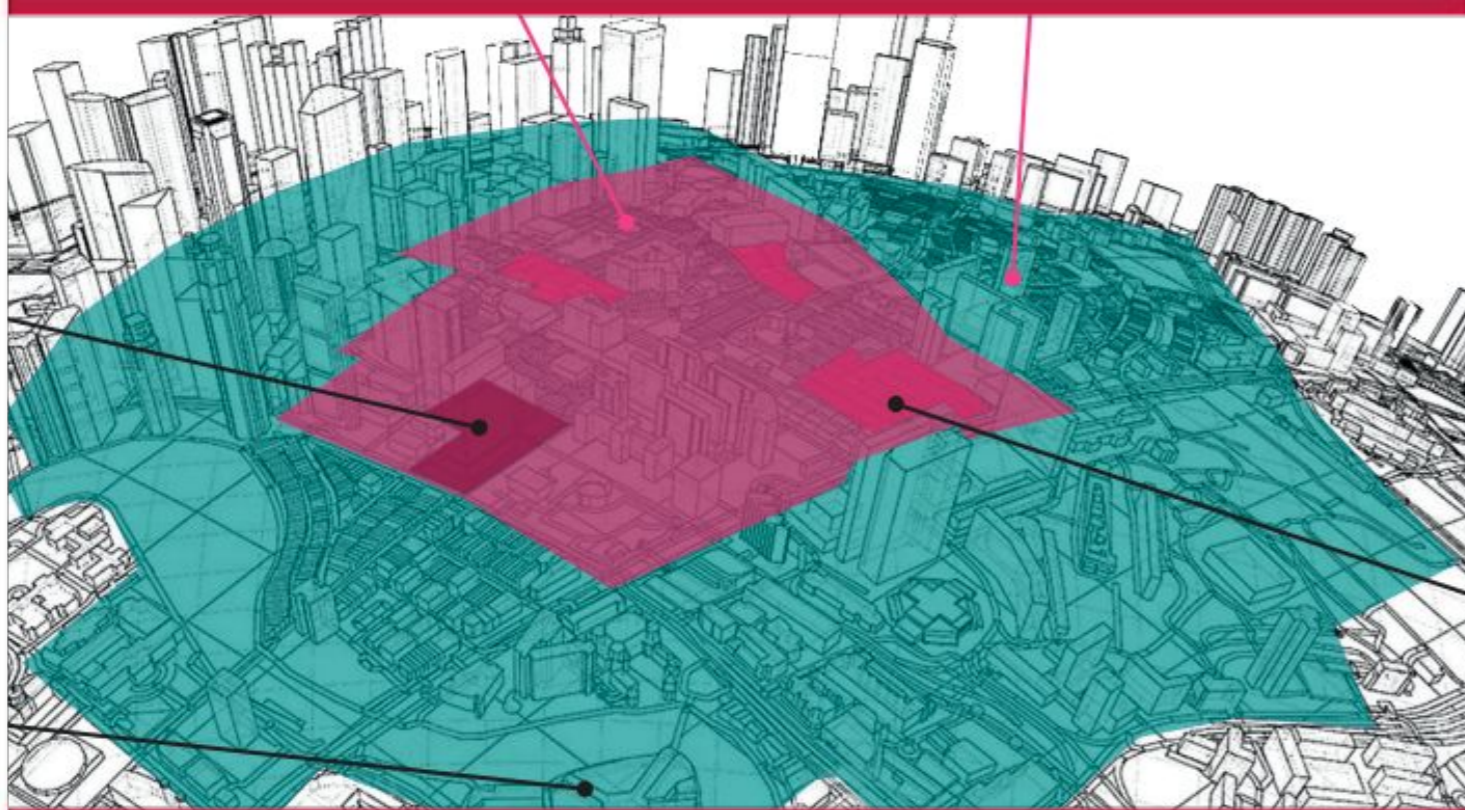
- Crecimiento exponencial y desordenado de los asentamientos humanos (zona borde urbano/rural).
- Configuración no planificada de múltiples centros urbanos.
- Modelo de desarrollo territorial poco desarrollado.

PERFIL DE LA PAZ

- 978.210 habitantes / 3.036 Km²



Enfoque

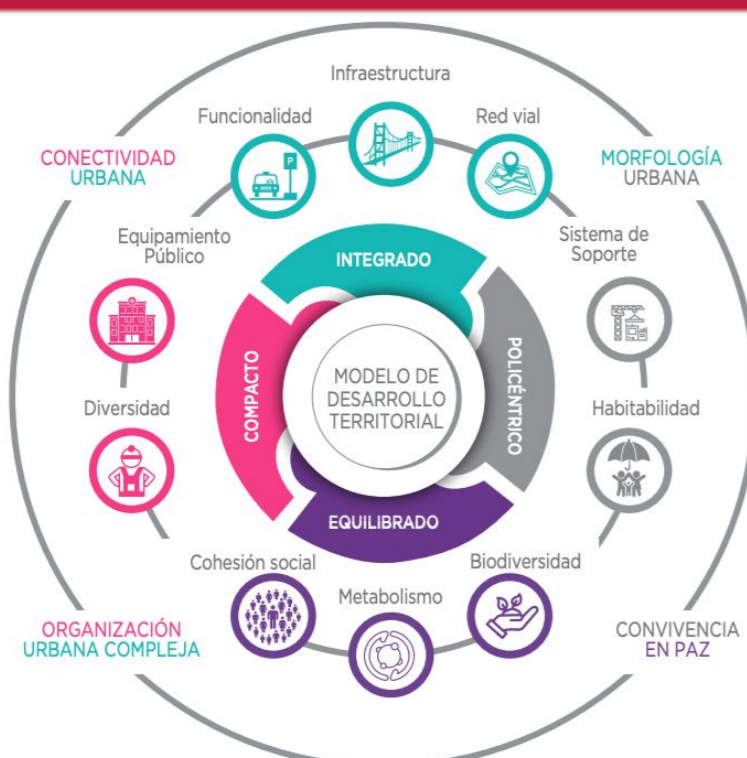


¿Qué están haciendo?

- Aplicación del modelo de desarrollo territorial para una ciudad compacta, integrada, equilibrada y policéntrica.
- Estudios a diseño técnico final para la centralidad urbana Mallasa (área de expansión).
- Área de expansión urbana vinculada con áreas rurales a través de proyectos ecoeficientes, relación con sistemas alimentarios, corredores económicos y ecológicos.
- Diseños basados en acciones de mitigación (huella de carbono), adaptación (huella hídrica) y huella verde (vínculo urbano-rural).

¿Cuál fue el punto de partida?

Ley Municipal de Centralidades Urbanas (2016).



Metodología



- Procesos participativos (concursos) para la identificación de proyectos en torno a las centralidades urbanas; análisis socio-económico, socio-cultural y socio-ambiental del territorio; diseños técnicos de ingeniería para infraestructura y áreas complementarias.
- Programa es liderado por la Secretaría Municipal de Planificación y se busca en base a alianzas público-privadas que actores privados realicen las inversiones.
- La primera etapa (hasta los EDTP) contó con Asistencia Técnica, financiada por la CAF-Banco de Desarrollo de América Latina.



Resultados



¿Qué han logrado?

- Desconcentración y optimización de servicios municipales a través de la consolidación de las Centralidades Urbanas: catastro, aprobación de planos, permisos de construcción, impuestos a bienes inmuebles y vehículos, entre otros.

Próximos pasos

- Se busca alcanzar un territorio integrado y equilibrado, tomando como piloto a Mallasa, donde se logró realizar un cierre eficiente del relleno sanitario.

Lecciones aprendidas

- Construcción de un modelo de desarrollo territorial que guíe las acciones.
- Análisis y evaluación de datos urbanos es vital para establecer los lineamientos estratégicos del modelo.
- Establecimiento de espacios participativos para la identificación de los proyectos vinculados a las necesidades de la población.
- Optimización de los tiempos de diseño de los estudios técnicos de las centralidades.
- Modelo de configuración de centralidades urbanas que pueda ser útil en otras ciudades que poseen procesos acelerados de expansión urbana.