

INCREDIBLE FACT SHEET FORM

❖ AUTHOR CONTACT DETAILS:

Piermaria Corona ⁽¹⁾ piermaria.corona@crea.gov.it, Nicola Puletti ⁽¹⁾ nicola.puletti@crea.gov.it
Sandro Dettori ⁽²⁾ sdettori@uniss.it

❖ AUTHOR'S ORGANISATION:

¹ CREA Research Centre for Forestry and Wood, v.le Santa Margherita 80, I-52100 Arezzo (Italy) <https://www.crea.gov.it/en/web/foreste-e-legno>

² Department of Science for Nature and Environmental Resources, University of Sassari, v. De Nicola, I-07100 Sassari (Italy) <https://agrariaweb.uniss.it/it>

❖ THEME / QUESTION

❖ NON-WOOD FOREST PRODUCTS:

- Aromatic & Medicinal Plants
- Cork**
- Resins
- Wild Mushrooms & Truffles
- Wild Nuts & Berries

❖ TYPE OF FACT SHEET

- Research**
- Practice

❖ POSITION IN THE CHAIN VALUE:

- Forestry**
- Harvesting
- Primary industry
- Secondary industry
- Marketing & Consumers
- Policy
- R&D
- Training and support decision tools

❖ TYPE OF DATA:

- Scientific book
- Scientific article**
- Practitioner article
- Technical documentation
- EU publication

- Project results
- Database
- Success story
- Good practice**

❖ **SOURCE:**

- Bibliographic review**
- Personal communication outside Incredible events
- Personal communication in an Incredible event (interregional workshop)
- Personal communication in an Incredible event (science to practice)
- Personal communication in an Incredible event (cross-cutting seminar)
- Personal communication in an Incredible event (policy forum)

❖ **SCALE:**

- Global
- Continental**
- Sub-continental
- National
- Subnational
- Local

❖ **COUNTRY of the innovation**

Italy

❖ **REGION of the innovation**

Sardinia

❖ **TITLE**

Verso la valutazione economica della produzione ecosistemica da boschi di querce da sughero in Sardegna (Italia)

❖ **KEYWORDS:** maximum 6 keywords.

Quercus suber, cork, cork oak woodlands, ecosystem services

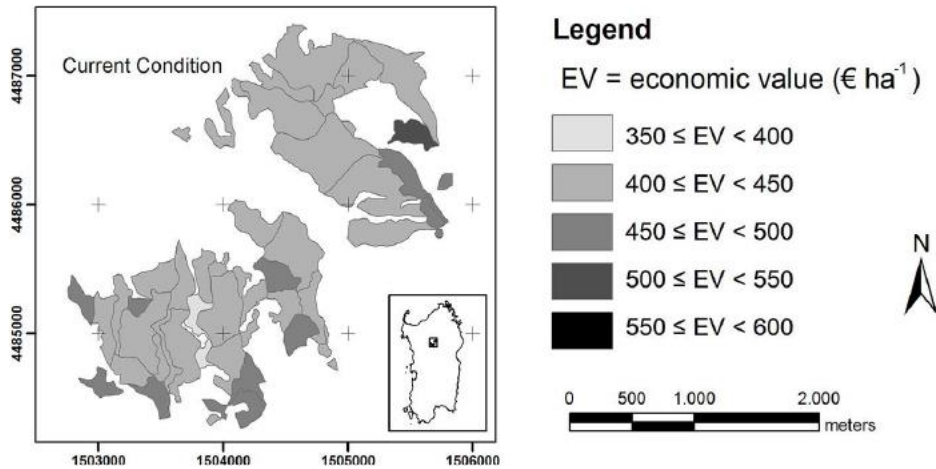
❖ **FIGURE 1**



❖ **CREDIT** D. Murru

Sistema agroforestale con sugherete ad alta densità

❖ **FIGURE 2:**



Esempio di mappa dei valori economici totali della produzione annua totale di determinati beni e utilità ecosistemiche in unità di gestione delle foreste di querce da sughero pure in Sardegna.

❖ **LOCATION**

Regione Sardegna (Italia)

❖ **OBJECTIVE**

Lo studio mira a valutare il valore e i trade-off di una serie di servizi ecosistemicici associati alla gestione dei boschi di querce da sughero nell'ambito di diverse opzioni selvicolturali in foreste demaniali della Sardegna.

❖ CONTEXT

Le foreste offrono una gamma di beni e utilità importanti per il benessere umano e la salute ambientale. In questo contesto, viene fornito uno strumento per la valutazione economica della produzione degli ecosistemi di boschi di querce da sughero con particolare riguardo alla valutazione degli effetti di differenti opzioni selvicolturali alternative sulla produzione di sughero, foraggio, sequestro del carbonio e risorse idropotabili.

❖ MAIN RESULTS

I boschi di querce da sughero puro in Sardegna sono caratterizzati, mediamente, da una produzione economica annua di 93 euro/ha di sughero, 37 euro/ha per quanto riguarda il foraggio (per il pascolo), 37 euro/ha per il sequestro del carbonio e 261 euro/ha per quanto riguarda le risorse idropotabili. Il valore della produzione di sughero su un ciclo di 11 anni equivale in media a 1023 euro/ha. I valori economici totali di produzione ecosistemica tra le alternative selvicolturali considerate (da 350 a 800 alberi da sughero a ettaro) sono caratterizzati da differenze relativamente modeste, tenuto conto dei trade-off tra i beni e le utilità considerate.

❖ MAIN PRACTICAL RECOMMENDATIONS

La visualizzazione spaziale dei valori economici della produzione di beni e utilità ecosistemiche proposta dall'approccio sviluppato è un significativo supporto per la pianificazione della gestione forestale, al fine di migliorare l'efficacia delle strategie per la conservazione e valorizzazione delle sugherete e/o identificare le aree prioritarie ove massimizzare determinate produzioni ecosistemiche per le comunità locali. Considerato che i valori economici totali di produzione ecosistemica tra le alternative selvicolturali considerate sono risultati caratterizzati da differenze relativamente modeste, in condizioni simili a quelle qui esaminate i gestori possono fare affidamento ad un ampio campo di variazione della densità dei soprassuoli, senza conseguenze significative sul valore economico totale dei beni e utilità erogate.

❖ IMPACTS AND WEAKNESSES

Oltre a essere un utile supporto per la pianificazione della gestione forestale, i dati e gli strumenti qui forniti possono essere efficaci per l'istituzione di schemi locali di pagamento per le utilità ecosistemiche. Affrontando un campo relativamente ancora poco esplorato, molti dei presupposti e delle semplificazioni adottati dall'approccio proposto sono incerti. D'altro canto, si evidenzia che l'approccio di valutazione proposto non fa riferimento all'età dei soprassuoli, parametro spesso preso in considerazione per la modellizzazione della produzione di utilità ecosistemiche ma irrilevante per le sugherete della Sardegna, molto spesso caratterizzate da struttura composita, con alberi di diversa età.

❖ FUTURE DEVELOPMENTS (300-600 caratteri spazi esclusi)

Sono necessari ulteriori approfondimenti per considerare anche altre utilità ecosistemiche fornite dalle sugherete, quali la conservazione del suolo, la qualità del paesaggio e la ricreazione psicofisica, che non sono valutati nell'approccio qui presentato ma che, dal punto di vista socioeconomico, risultano particolarmente significativi in molti contesti mediterranei.



FURTHER INFORMATION

Corona P, Quatrini V, Schirru M, Dettori S, Puletti N (2018). Towards the economic valuation of ecosystem production from cork oak forests in Sardinia (Italy). *iForest* 11: 660-667. - doi: 10.3832/ifor2558-011

<https://iforest.sisef.org/abstract/?id=ifor2558-011>